



DE LA « CITE TECHNIQUE » AU LYCEE POLYVALENT BLAISE PASCAL - HISTORIQUE

Pour de nombreux habitants de la région de Colmar, le lycée Blaise Pascal s'est longtemps appelé, voire s'appelle encore la « cité technique » ou le « technique ». Les lycéens actuels l'appellent plus volontiers et plus affectueusement le « Blaise ».

Jusqu'à la fin des années 1980, sur le site actuel, 3 lycées coexistaient : un LET lycée d'Enseignement Technique, un LEPI Lycée d'Enseignement Professionnel Industriel et un LEPE Lycée d'Enseignement Professionnel Économique. L'établissement né de leur fusion s'est donné le nom de lycée polyvalent Blaise Pascal ; ci-après, les dates et les évolutions les plus marquantes, jusqu'en 2022.

Avant 1914 :

Existence d'une école de perfectionnement professionnel artisanal et commercial (apprentis du patronat)

1920 :

Création des écoles pratiques de commerce et d'industrie et d'une école des arts appliqués puis rattachement de ces écoles aux écoles primaires supérieures :

- Filles : sténo dactylo
- Garçons : industrie, commerce et comptabilité

1945 :

Réouverture des écoles existantes avant-guerre sous de nouvelles dénominations

- Collège moderne et technique : sténo dactylo pour les filles, commerce, comptabilité et industrie pour les garçons
- École de perfectionnement : apprenties et apprentis
- Centre d'apprentissage : aide maternelle, employée de collectivités et couture pour les filles, industrie pour les garçons.

1946 :

Création des cours de promotion du travail (formation continue assurée par le GRETA à partir de 1975)

1951 :

Rattachement du collège moderne de garçons au lycée Bartholdi.

Création des classes d'orientation (6° et 5°) communes au lycée Bartholdi et au collège technique.

Création d'une direction autonome de l'enseignement technique masculin.

1960 :

Deux directions séparées administrent :

- Groupe féminin logé dans 3 bâtiments en ville, cohabitation avec une école maternelle et une école primaire
- Groupe masculin logé dans 5 bâtiments, anciennes écoles primaires et ancien hôpital (pôle média culture en 2022)

Devant le succès croissant de l'enseignement technique et pour remédier à la dispersion des locaux, la ville de Colmar met à disposition un terrain de 3,5 ha situé rue du Logelbach (ancienne usine Bagatelle, tissage de coton des établissements Hertzog) en prévision de la construction de nouveaux bâtiments en un lieu unique.

1963 :

Début du regroupement des différents établissements dans les nouveaux bâtiments de la « cité technique », « cité » au sens de regroupement

Environ 30 000 m², internat de 450 places, le bâtiment A orienté est - ouest mesure 200 m.

1974 :

La cité technique regroupe un LTNM (lycée technique nationalisé mixte), 2 CET (collège d'enseignement technique) : un CET économique, un CET industriel et un CFA avec un directeur pour chaque établissement.

1976 :

Départ des formations industrielles en apprentissage pour le CFA Marcel Rudloff : regroupement avec le CFA consulaire (CCI + chambre des métiers)

Changements de dénomination : le LTNM devient LET, les CET deviennent LEPI et LEPE

1981 :

Une partie des filières du LEPI part au lycée Schwendi d'Ingersheim, nouvel établissement.

Ouverture du BTS MA mécanique et automatismes qui deviendra MAI puis CRSA.

1985 :

Ouverture du BTS II informatique industrielle qui deviendra IRIS puis SN.

1986 :

Ouverture d'une classe préparatoire aux grandes écoles d'ingénieurs, CPGE TA qui deviendra TSI.

Mise en place d'un self-service à la restauration, rénovation du réfectoire.

1991 :

Départ des sections G et BTS tertiaires pour le lycée Camille Sée qui s'installe dans des bâtiments neufs, avenue de l'Europe.

Restructuration et agrandissement des ateliers

L'entrée principale est déplacée de la rue du Pont Rouge à la rue du Logelbach.

1993 :

Le LEPE s'installe dans les bâtiments laissés vacants par le lycée Camille Sée, rue Voltaire, il devient le lycée Martin Schongauer.

1999 :

LTNM et LEPI fusionnent pour devenir le lycée polyvalent Blaise Pascal.

1998-2002 :

Rénovation totale des bâtiments A et B : couloirs, faux plafonds, second-œuvre, salles spécialisées et façades avec passage du gris aluminium et vitre simple vitrage au rouge avec isolation thermique et double vitrage.

2011 :

Gymnase rue du Logelbach rasé et reconstruit avec 2 salles.

2012 :

Transformation des bac STI en STI2D, ouverture du bac STL et du bac pro TCI technicien en chaudronnerie industrielle

2017 :

Ouverture du BTS CPI conception de produits industriels

2018 :

Ouverture du BTS ESF économie sociale familiale

Rénovation du gymnase rue du Pont Rouge, création d'un mur d'escalade.

2019 :

Les bacs ES, L et S sont regroupés en un seul bac général avec 3 spécialités en 1ère et 2 en terminale

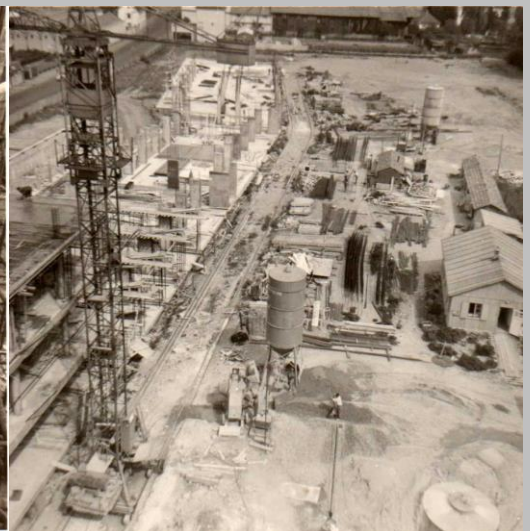
2020-2021 :

Rénovation du bâtiment C : usinage et BTS SN, agrandissement de la menuiserie et de la chaudronnerie, création d'espaces spécifiques pour les enseignements AC, EE, ITEC et SIN du Bac STI2D.

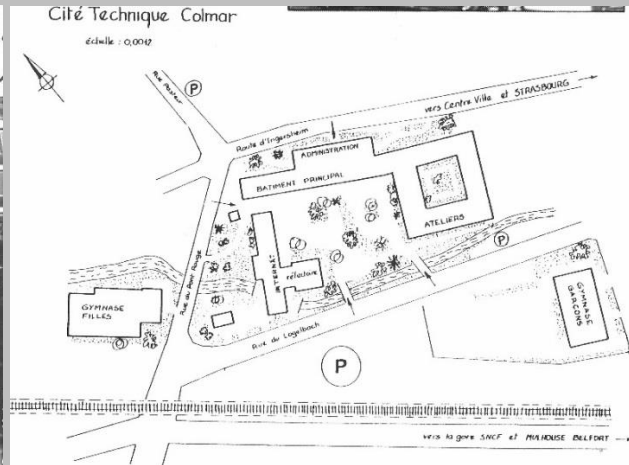
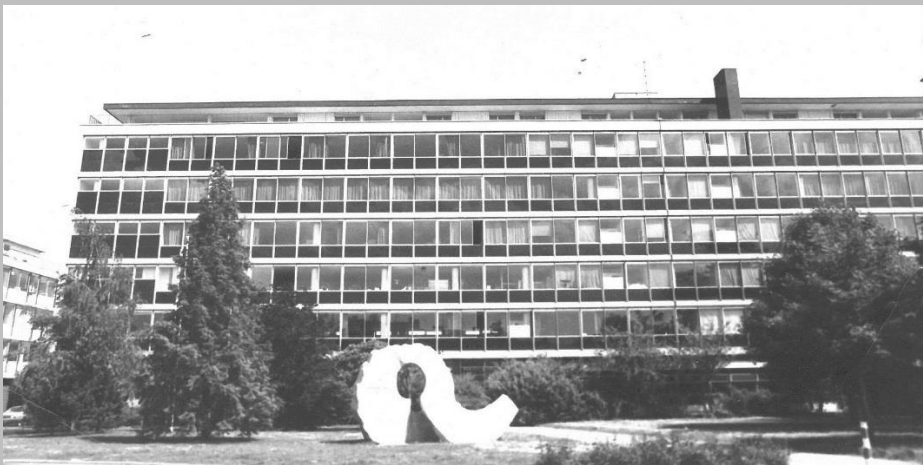
2022-2023 :

Rénovation des labos sciences, création de 2 nouveaux espaces.

Des photos de la construction 1962 :



Des photos des bâtiments 1964



Différents espaces en 1964





